



INFORMATIONS IMPORTANTES



Association pour le développement des activités socio-éducatives et culturelles sur le territoire de la Communauté de Communes Conques-Marcillac.

Quand ? Les mercredis de 7h30 à 18h30 et pendant les vacances, du lundi au vendredi de 7h30 à 18h30. L'accueil des enfants et des familles a lieu de 7h30 à 9h; de 12h à 12h30; de 13h30 à 14h; de 17h à 18h30.

Où ? L'accueil de loisirs est situé à l'école Jean Auzel maternelle (site Chenevrières) à Marcillac Vallon

Pour qui ? Pour les enfants de 3 à 11 ans et les jeunes de 12 à 17 ans, quel que soit leur lieu d'habitation. (Tarifs différents en fonction de la commune de résidence)

Comment ? Pour toute inscription, nous demandons :

- Une fiche d'inscription annuelle famille, enfant et une fiche sanitaire.
- La photocopie des vaccinations à jour.
- Les bons CAF, MSA, participations des comités d'entreprise.

Tarif ? Pour les bénéficiaires de la MSA, merci de vous rapprocher de nous.

PROGRAMME DES MERCREDIS SEPTEMBRE - OCTOBRE 2025

Bénéficiaire CAF*

Familles résidant à Salles-la-Source et Marcillac-Vallon					
Quotient Familial	0-420	421-520	521-800	801-1000	>1000
Journée	10.50€	11.55€	12.60€	13.10€	13.65€
Avec déduction CAF	4.50€	7.55€	8.60€		
Repas	3€	3€	3€	3€	3€
Demi-journée	8.40€	8.90€	9.45€	10€	10.50€
Tarif ½ journée sans repas avec déduction CAF	5.40€	6.90€	7.45€		
Tarif ½ journée avec repas et avec déduction CAF	2.40€	4.90€	5.45€		
Repas	3€	3€	3€	3€	3€
Familles extérieures à Salles-la-Source et Marcillac-Vallon					
Quotient Familial	0-420	421-520	521-800	801-1000	>1000
Journée	12.65€	13.75€	14.85€	15.40€	15.95€
Avec déduction CAF	6.65€	9.75€	10.85€		
Repas	3€	3€	3€	3€	3€
Demi-journée	10.45€	11€	11.55€	12.10€	12.65€
Tarif ½ journée sans repas avec déduction CAF	7.45€	9€	9.55€		
Tarif ½ journée avec repas et avec déduction CAF	4.45€	7€	7.55€		
Repas	3€	3€	3€	3€	3€

* Montant des Pass Alsh CAF (aide aux familles versée directement à la structure) :

- QF ≤ 420 : 6 € par journée - 6 € par ½ journée avec repas - 3 € par ½ journée
- 421 ≤ QF ≤ 800 : 4 € par journée - 4 € par ½ journée avec repas - 2 € par ½ journée

Renseignements et inscriptions :

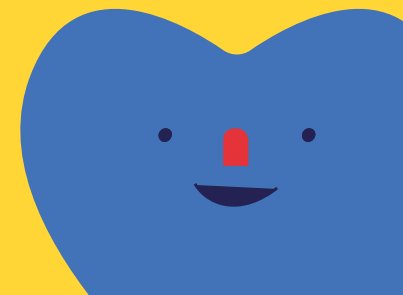
Association Le Créneau

Tél: 05.65.71.75.32



: <https://www.facebook.com/associationlecreneau>

Mail : alshcougousselecreneau@orange.fr



DURANT LES MERCREDIS DE SEPTEMBRE ET
OCTOBRE, CHOISIS LES PROJETS AUXQUELS TU VEUX
PARTICIPER !

LES MATINS

KAMISHIBAI

Une histoire pas
comme les
autres...

Venez découvrir
un voyage unique,
où chaque dessin
ouvre une fenêtre
sur leur univers
magique.

Page après page,
leurs couleurs,
leurs formes et
leur imagination
font vivre des
personnages et
des aventures
pleines de
surprises.

SPORT

Dépasse tes
limites avec
notre projet
sport :

Une aventure
sportive où
chaque défi
renforce la
confiance en
soi !

KAMISHIBAI

"Un kamishibai
pas comme les
autres, où les
enfants de 6 ans
et plus inventent
et écrivent eux-
mêmes l'histoire.
Ensemble, ils
deviennent de
vrais auteurs et
laissent libre
cours à leur
imagination pour
donner vie à des
aventures
uniques."

LES APRES-MIDI

PAUSE
DOUCEUR

Au lever de la
sieste, les
enfants sont
invités à
participer à
une activité
douce et
enrichissante.
Nous leur
proposons un
moment
convivial
autour du
chant et de la
lecture.

SPORT
JEU DE QUILLE ET DE
PÉTANQUE

"Avec le mölkky et
la pétanque, les
enfants de 6 à 12
ans découvrent des
jeux d'adresse
amusants, où il faut
viser, lancer et
partager de bons
moments ensemble.
Entre rires, défis et
esprit d'équipe,
chacun peut devenir
champion à sa
façon !"